

Seminario:

# ***Acompañamiento Tanatológico - Comprender y Afrontar la Pérdida***

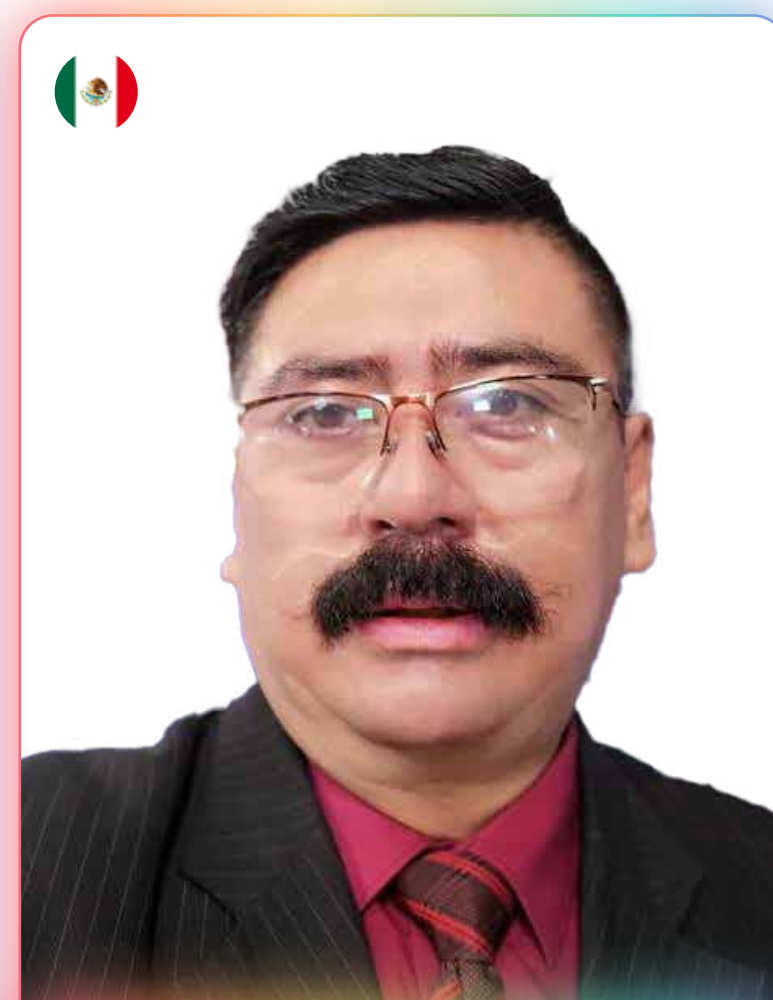
Un espacio de aprendizaje para quienes educan, cuidan y apoyan.



**Dr. Amalia**  
Osorio Vigil



**Mtra. Elizabeth Graciela**  
Eng García



**Dr. Oscar**  
Aldana Torres



Líder de la  
División de  
**Duelo y  
Resiliencia**



**Dr. José**  
González  
Fernández



Inicia:  
**18**  
domingo  
mayo  
2025

# Transformamos el futuro de la salud mental

## Beneficios:



**01.**

Explorarás los principios del acompañamiento tanatológico, comprendiendo el proceso de duelo y su impacto emocional en distintas etapas de la vida.



**02.**

Desarrollarás una visión integral sobre la pérdida, abordando sus dimensiones emocionales, psicológicas y sociales desde una perspectiva de apoyo y comprensión.



**03.**

Aprenderás estrategias para afrontar el duelo y brindar acompañamiento, promoviendo el bienestar y la resiliencia en quienes atraviesan procesos de pérdida.

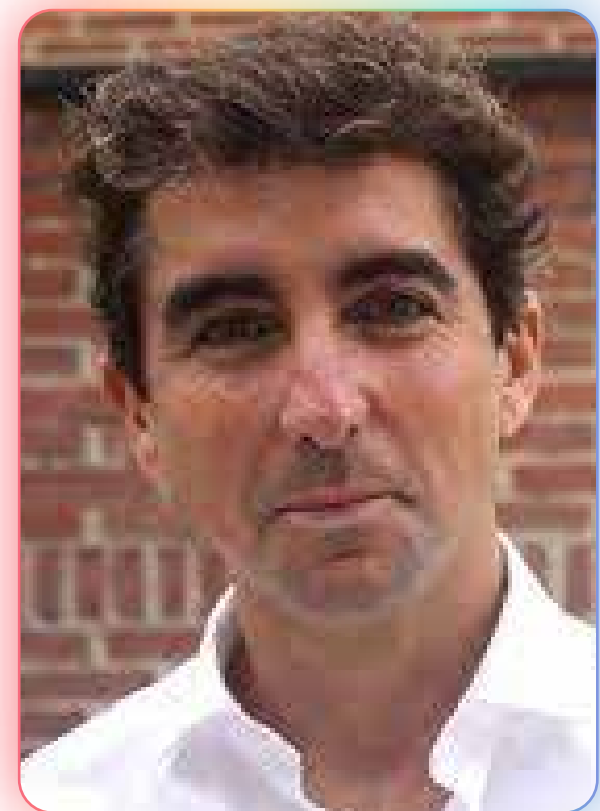
**04.**

Ampliarás tu comprensión sobre la tanatología y su importancia en el ámbito personal y social, fortaleciendo tu capacidad de empatía y acompañamiento.



El proceso de duelo es un viaje emocional complejo. En momentos de pérdida, nuestras conexiones humanas se convierten en el bálsamo para la curación.

**Dr. José González**



## Perfil de Ingreso:

- Padres de familia, cuidadores primarios, educadores, maestros, estudiantes del área de la salud y humanidades, así como psicólogos, psicopedagogos, enfermeros y profesionales dedicados al acompañamiento y la consejería, público en general interesado en conocer como acompañar a dolientes en sus diferentes procesos de duelo.

## Perfil de Egreso:

- Comprenderás el proceso de duelo y su impacto emocional en distintas etapas de la vida. Desarrollarás una perspectiva integral sobre la pérdida, identificando sus dimensiones emocionales, psicológicas y sociales. Además, ampliarás tu comprensión sobre el acompañamiento tanatológico y su importancia en la vida personal y social, fortaleciendo tu capacidad de empatía y apoyo en contextos de pérdida y transición.

# Módulos

**01** ¿Cómo enfrentar un duelo? Estrategias para sobrellevar la pérdida

**02** **Sesión Asíncrona**  
Acompañar en el duelo

**03** Herramientas para fortalecer la resiliencia y evitar un duelo complicado

**04** ¿Cómo ayudar a alguien en duelo? Comunicación y acompañamiento en niños y adultos

**05** **Sesión Asíncrona**  
Duelo perinatal e infantil

**06** Creando un nuevo significado: ritualidad, despedida y construcción de legado



Aprende sobre el desarrollo humano y la tanatología desde una perspectiva integral, con una de las mentes más reconocidas a nivel internacional en desarrollo humano

 **Dr. Amalia Osorio Vigil**

*experta a nivel nacional especialista en herramientas para trabajar el trauma psicológico, certificada como terapeuta EMDR. Con más de 30 años de experiencia ha impartido más de 1500 conferencias. Es fundadora y directora general de Desarrollo Humano Integral Ágape, donde ha impulsado estrategias para el bienestar y la resiliencia.*

Explora en la psicología clínica y la terapia familiar con una especialista en docencia y liderazgo, reconocida con premios al mérito por su labor educativa

 **Mtra. Elizabeth Graciela Eng García**

*maestra en psicología clínica con orientación en terapia familiar, diplomada en liderazgo directivo y docente por el Tecnológico de Monterrey. Ex asesora técnica de psicología en educación especial en Puebla y catedrática en diversas universidades, entre ellas UPAEP, Anáhuac y ALVART.*



Conéctate en el conocimiento del acompañamiento terapéutico en crisis y procesos de cambio con uno de los expertos más destacados en el ámbito

 **Dr. Oscar Aldana Torres**

*especialista en psicotrauma y psicooncología por la Sam Houston University, con formación en tanatología y suicidiología. Su experiencia lo ha llevado a desempeñarse como asesor del DIF Nacional, contribuyendo a la implementación de estrategias de apoyo en contextos de crisis. Es además coautor del libro "Historias de cambio desde la terapia breve".*

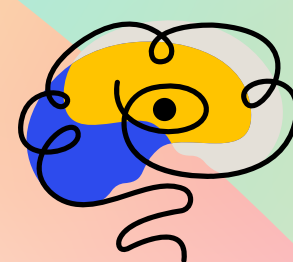


Demuéstrale al mundo **todo lo que aprenderás en**  **feelink** con las constancias que recibirás al finalizar el programa

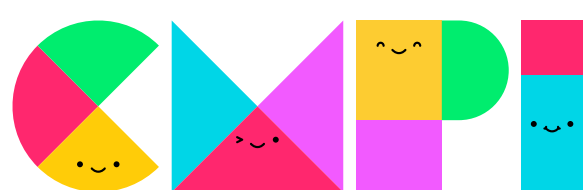
*Al finalizar tu programa obtendrás:*



Diploma expedido por **Feelink**, en colaboración con la **Universidad Autónoma de Tlaxcala**, con un **valor curricular de 80 horas**.



CONGRESO MUNDIAL  
EN PSICOLOGÍA Y  
PSICOTERAPIA 5.0  
LA HISTORIA LA HACES TÚ



CUMBRE MUNDIAL EN  
PSICOTERAPIA INFANTOJUVENIL  
Hacia un futuro emocionalmente saludable



FORO MUNDIAL DE  
SALUD MENTAL



feelink



feelink\_mx



feelink\_mx

Blvd. de los Reyes No. 6431, Col. San Bernardino  
Tlaxcalancingo, Puebla. C.P. 72820

*Sujeto a cambios sin previo aviso, consulta nuestros términos y condiciones, así como nuestro aviso de privacidad*

*Los contenidos, opiniones e información compartida es propiedad y/o responsabilidad del autor y no reflejan en modo alguno la postura de Feelink, quedando sujeto a la interpretación y/o criterio de los espectadores.*

*\*Todas las promociones están sujetas a términos y condiciones*

*\*\*No hay devoluciones*