

Diplomado Internacional en Trastornos de la Conducta Alimentaria

Modalidad: **Online en vivo**



**Mtra. María
del Mar Suárez**



**Dra. Nancy Farah
Escalante Ruíz**



Inicia: **domingo**
03 de mayo

2 0 2 6

Con opción a **doble titulación Internacional**

*Aplican términos y condiciones

Instituciones que han confiado en feelink para transformar la salud mental

Conoce las universidades, asociaciones y organizaciones que han sido parte de iniciativas, eventos y proyectos que impulsan el futuro de la salud mental.

**ANÁHUAC
PUEBLA**

 **IRE**
Instituto Rojas-Estapé

 THE MILTON H. ERICKSON FOUNDATION

 BRIEF
THERAPY
CENTER

AEPSIS
Asociación Española de
Psicología Sanitaria

 Penguin
Random House
Grupo Editorial

 FUNDACION
PSICOLOGIA
SIN FRONTERAS

 UNIVERSIDAD AUTÓNOMA DE TLAXCALA
MCMLXXVI


asnie

México
JUCONI
Juntos con las niñas y niños


VIDAS EN POSITIVO
CENTROS DE PSICOLOGÍA
By Ana Azeite


Psicólogos Pozuelo
Psicología, Salud y Formación


IMSIS
Instituto Madrileño de Sistémica
Infanto-Juvenil y otros Sistemas Humanos

 APERTUS
PSICÓLOGOS

 Desclée De Brouwer


Asociación Mexicana de Psicotraumatología

 UPAEP

 Editorial
Sentir

Cuando estudias con feelink, estudias con los mejores especialista del mundo

Ventajas competitivas:



Adquirirás una formación especializada en Trastornos de la Conducta Alimentaria (TCA)

Accediendo a conocimientos actualizados sobre su origen, evolución y factores asociados, lo que te permitirá comprender su impacto en la salud física y emocional.



Desarrollarás habilidades y herramientas que potenciarán tu capacidad de análisis y pensamiento crítico

Facilitando el abordaje de los TCA en diversos contextos desde una perspectiva integral.



Pondrás en práctica los conocimientos adquiridos con mayor profundidad y criterio

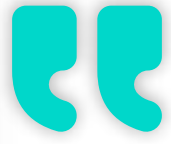
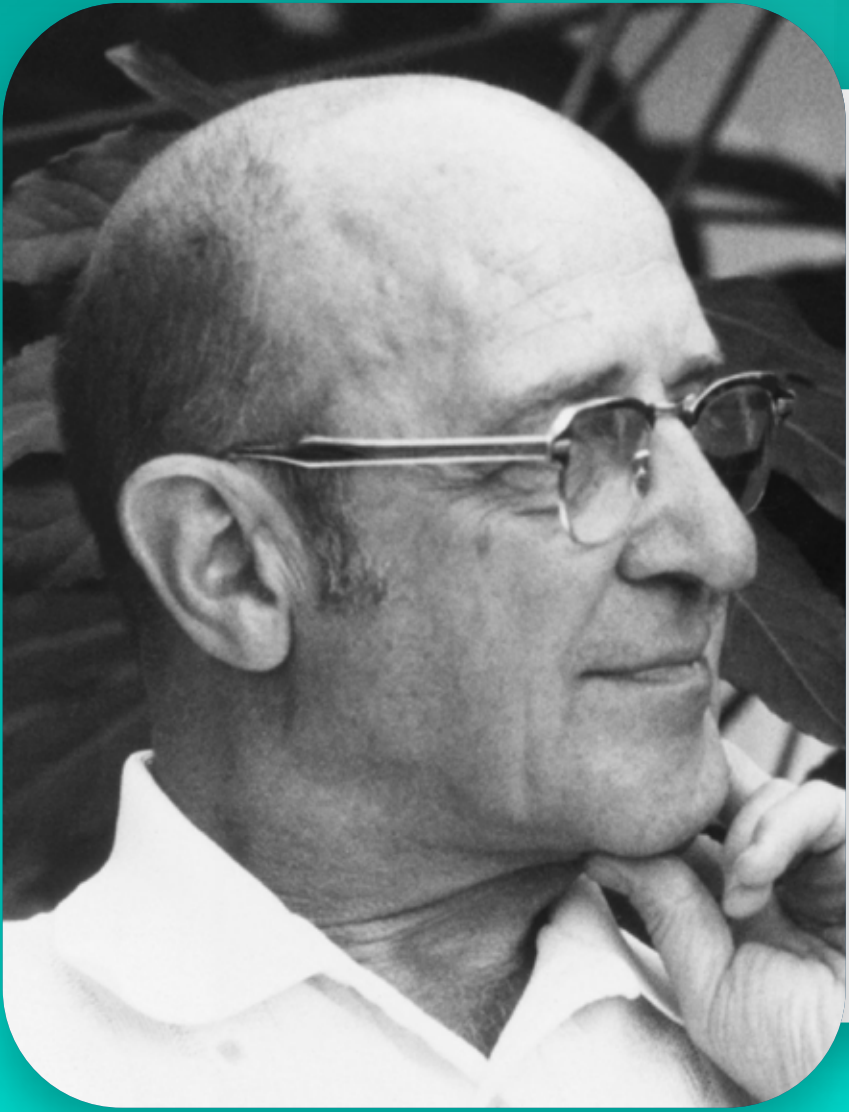
Adaptándolos a las necesidades de tu entorno profesional para enriquecer el estudio y la intervención en esta problemática.



Impulsarás tu perfil profesional con una formación especializada en TCA

Diferenciándote en el ámbito laboral y ampliando tus oportunidades en sectores como la salud mental, la nutrición y la intervención psicosocial.





La curiosa paradoja es que cuando me acepto tal como soy, entonces puedo cambiar. La aceptación genuina crea las condiciones necesarias para el crecimiento

—Carl Rogers

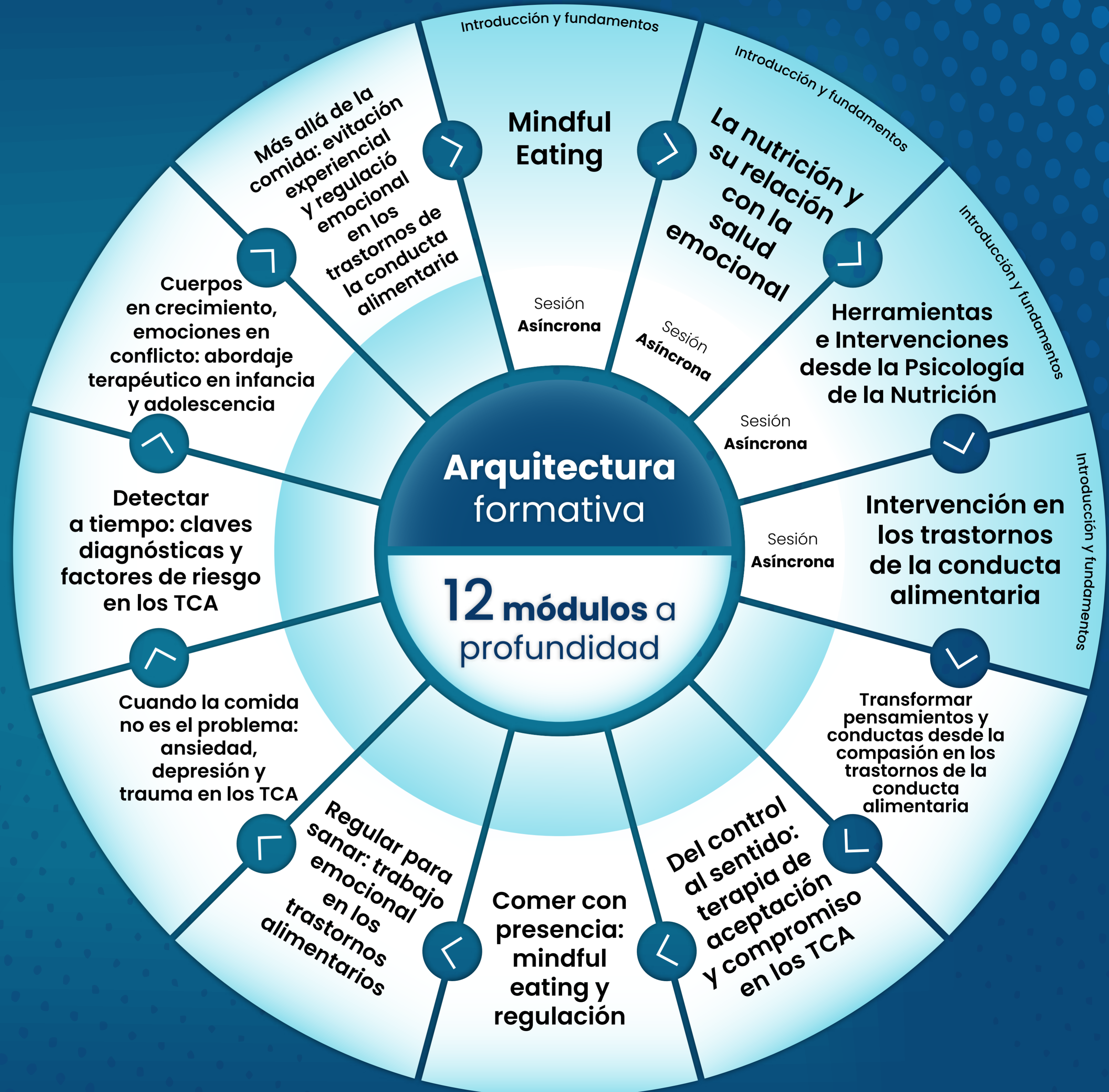
Perfil de Ingreso:

Psicólogos, médicos, psiquiatras, enfermeras(os), terapeutas ocupacionales, nutriólogos, trabajadores sociales, especialistas y estudiantes de los últimos semestres de áreas afines a la salud.

Perfil de Egreso:

Obtendrás una visión integral de estos trastornos y sus implicaciones en la salud física, emocional y social. Desarrollarás habilidades para analizar los factores de riesgo, las manifestaciones y los impactos asociados a los TCA, permitiéndote contribuir a la prevención, detección y abordaje de esta problemática en distintos ámbitos profesionales.

Módulos: Experiencias formativas



*Aplican términos y condiciones



Adéntrate en el campo de la psicología y la nutrición con una especialista, líder en grupos de trabajo dedicados a su integración en prestigiosas instituciones como el Colegio de Psicólogos de Sevilla.

Mtra. María del Mar Suárez

Máster en mediación e intervención familiar por la Universidad de Sevilla, especializada en psiconutrición, obesidad, trastornos de la conducta alimentaria y mindful eating.

Explora el tratamiento del trauma complejo con una especialista en psicoterapia, con trayectoria en docencia, dirección clínica y atención terapéutica.

Dra. Nancy Farah Escalante Ruíz

Doctora en psicoterapia clínica psicoanalítica y maestra en psicoterapia, con formación en EMDR, trauma y disociación por diversas instituciones internacionales. Dirige el Centro Clínico NEUROINSIGHT, es psicoterapeuta en Ágape y Neandi, y docente en la Universidad Anáhuac Puebla y el Instituto Pontificio Juan Pablo II.



Amplía tus conocimientos sobre la nutrición clínica, geriatría y actividad física con una especialista certificada.

Mtra. Alejandra García Quiroz

Coordinadora y profesora de la especialidad en Nutrición Clínica y Geriatría del Instituto de Posgrados y Ciencias. Reconocida a nivel nacional e internacional por sus conocimientos en obesidad, metabolismo y salud nutricional. Autor del libro "Nutriología y Obesidad" y colaboradora de publicaciones científicas.

Sumérgete en la experiencia de una especialista en psicología clínica y de la salud, con un enfoque integral en psicoterapia y formación académica

Mtra. Stephanie Tanus Minutti

Maestra en psicología clínica y de la salud por el Instituto Superior de Estudios Psicológicos de Barcelona, España. Se ha especializado en terapias contextuales en la Universidad de Almería. Actualmente, es psicoterapeuta en Neandi, Centro de Especialidades Psicológicas para la Detección, Prevención y Tratamiento de los Trastornos de la Conducta Alimentaria, y coordinadora de psicología en la Universidad Anáhuac Puebla.



Demuéstrale al mundo **todo lo que aprenderás en Feelink** con las constancias que recibirás al finalizar el programa

Al finalizar tu diplomado obtendrás:



Diploma expedido por **Feelink**, en colaboración con la **Universidad Autónoma de Tlaxcala**, y el **Instituto de Profesionalización del Magisterio Poblano** con un **valor curricular de 160 horas**.



Diploma expedido por la **Universidad Anáhuac Campus Puebla**, con un **valor curricular de 100 horas**.

Con opción a:

Doble titulación en formato digital, expedido por la **Asociación Española de Psicología Sanitaria (AEPSIS)**, reconocida internacionalmente y con un **valor curricular de 160 horas**, con un precio de **\$490 pesos mexicanos**.





Yarazeth Cilia
Subdirección Académica



Mayra García
Dirección General



Blanca Adán
Fundadora



Martín Espinoza
Fundador



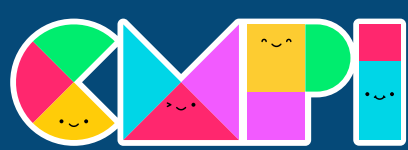
Hidalid Martínez
Directora de Operaciones



Gabriela Guzmán
Directora de Eventos



CONGRESO MUNDIAL
EN PSICOLOGÍA Y
PSICOTERAPIA 6.0
EL TIEMPO ES AHORA



CUMBRE MUNDIAL EN
PSICOTERAPIA INFANTOJUVENIL
Hacia un futuro emocionalmente saludable



Cumbre Mundial de
Psicotrauma
Sanando el pasado. transformando el futuro



feelink



feelink_mx



feelink_mx

Blvd. de los Reyes No. 6431, Col. San Bernardino
Tlaxcalancingo, Puebla. C.P. 72820

Sujeto a cambios sin previo aviso, consulta nuestros términos y condiciones, así como nuestro aviso de privacidad

Los contenidos, opiniones e información compartida es propiedad y/o responsabilidad del autor y no reflejan en modo alguno la postura de Feelink, quedando sujeto a la interpretación y/o criterio de los espectadores.

**Todas las promociones están sujetas a términos y condiciones
**No hay devoluciones*