

Máster Internacional en Tanatología y Duelo

Modalidad: **Online en vivo**



Dr. José
González Fernández



Dra. Amalia
Osorio Vigil



Inicia: **domingo**
02 de agosto

2 0 2 6

Doble titulación Internacional

*Aplican términos y condiciones

Instituciones que han confiado en feelink para transformar la salud mental

Conoce las universidades, asociaciones y organizaciones que han sido parte de iniciativas, eventos y proyectos que impulsan el futuro de la salud mental.

**ANÁHUAC
PUEBLA**

 **IRE**
Instituto Rojas-Estapé

 THE MILTON H. ERICKSON FOUNDATION

 BRIEF
THERAPY
CENTER

AEPSIS
Asociación Española de
Psicología Sanitaria

 Penguin
Random House
Grupo Editorial

 FUNDACION
PSICOLOGIA
SIN FRONTERAS

 UNIVERSIDAD AUTÓNOMA DE TLAXCALA
MCMLXXVI


asnie

México
JUCONI
Juntos con las niñas y niños


VIDAS EN POSITIVO
CENTROS DE PSICOLOGÍA
By Ana Azeite


Psicólogos Pozuelo
Psicología, Salud y Formación

 **IMSIS**
Instituto Madrileño de Sistémica
Infanto-Juvenil y otros Sistemas Humanos

 APERTUS
PSICÓLOGOS

 Desclée De Brouwer

 A M P T
Asociación Mexicana de Psicotraumatología

 UPAEP

 Editorial
Sentir

Cuando estudias con feelink, estudias con los mejores especialista del mundo

Ventajas competitivas:



Abordaje integral del duelo en múltiples contextos de pérdida

Comprende el duelo desde una perspectiva amplia que incluye pérdidas familiares, gestacionales, enfermedades, demencias, suicidio y contextos colectivos.



Intervención clínica con enfoques contemporáneos y aplicables

Integra modelos como ACT, terapia narrativa y compasión, brindando herramientas prácticas para acompañar procesos de duelo con claridad y estructura.



Formación en situaciones de alta complejidad emocional

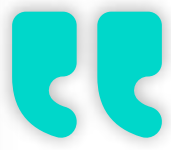
Prepara al profesional para intervenir en duelos complicados, tanatofobia, crisis, catástrofes y escenarios clínicos que requieren mayor sensibilidad y criterio.



Construcción de criterio clínico para el acompañamiento del dolor

Desarrolla la capacidad de evaluar, comprender e intervenir en procesos de pérdida, tomando decisiones terapéuticas con sensibilidad, ética y fundamento.





El proceso de duelo es un viaje emocional complejo. En momentos de pérdida, nuestras conexiones humanas se convierten en el bálsamo para la curación

— José González Fernández

Perfil de Ingreso:

Este programa está dirigido a profesionales del área de la salud mental y áreas afines interesados en comprender los tipos de duelo y fortalecer sus habilidades de acompañamiento.

Está orientado a quienes buscan desarrollar herramientas clínicas y humanas para intervenir en situaciones de pérdida, así como a profesionales que acompañan personas en contextos de crisis, enfermedad o cambio significativo.

Perfil de Egreso:

Al finalizar el programa, el participante será capaz de comprender el duelo como un proceso complejo, identificando sus distintas manifestaciones y factores de riesgo. Contará con un criterio clínico fortalecido para evaluar, acompañar e intervenir en procesos de pérdida en diferentes contextos y etapas de vida. Será capaz de integrar herramientas terapéuticas que le permitan acompañar el dolor de manera estructurada, facilitando procesos de resignificación, adaptación y crecimiento. Además, desarrollará recursos personales y profesionales para sostener el acompañamiento emocional, cuidando su propio bienestar y fortaleciendo su práctica profesional.

Experiencias formativas



Módulo 01.

Rituales y espiritualidad en el acompañamiento tanatológico: una mirada transcultural

Módulo 02.

Mapa integral del duelo y preparación para la pérdida

Módulo 03.

El Viaje Emocional del Duelo: reconocer, nombrar y transformar la pérdida

Módulo 04.

Evaluación y diagnóstico diferencial del duelo

Módulo 05.

Duelo complicado

Módulo 06.

La tanatofobia: miedo patológico y desproporcionado a la muerte

Módulo 07.

Gestión e intervención en duelos colectivos (catástrofes, accidentes de múltiples víctimas)

Módulo 08.

Palabras que hieren, palabras que sanan: el uso del lenguaje con los dolientes

Módulo 09.

Terapia de aceptación y compromiso aplicada a las situaciones de pérdida

Módulo 10.

Terapia Narrativa y reescritura de historias de pérdida

Módulo 11.

Terapia centrada en la compasión: herramientas desde la práctica clínica

- Módulo 12.** Acompañar en escenarios de alta intensidad emocional: duelo en hospitales
- Módulo 13.** Demencias y enfermedades neurodegenerativas: la afectación del paciente y la familia
- Módulo 14.** Duelo en adultos mayores y cuidadores
- Módulo 15.** Duelo por aborto, infertilidad y pérdidas gestacionales: Impacto emocional e intervención psicoterapéutica
- Módulo 16.** Reacciones de los niños ante la pérdida de uno de los progenitores: cómo actuar
- Módulo 17.** El duelo del terapeuta y la fatiga por compasión: autocuidado del profesional de la salud mental
- Módulo 18.** ¿Qué hacer cuando alguien está mal?
- Módulo 19.** El suicidio: estrategias de prevención e intervención
- Módulo 20.** Resignificación y crecimiento postpérdida
- Módulo 21.** **Prácticas Presenciales**
Duelo, Experiencias Adversas y Trauma en NNA... estrategias de intervención
- Módulo 22.** **Prácticas Presenciales**
Duelo y trauma infantil desde la psicoterapia de juego
- Módulo 23.** Acompañamiento psicológico en enfermedades graves y cuidados paliativos



Dr. José González Fernández

Con décadas de experiencia, ha acompañado a miles de dolientes en sus procesos de duelo, convirtiéndose en una autoridad indiscutible a nivel internacional. Galardonado con el prestigioso Premio Lafourcade-Ponce en 2011 y el Diploma del Colegio Oficial de Psicólogos, autor de numerosos artículos y libros como "Acompañar en duelo" y "Crecer en la pérdida".

Dra. Amalia Osorio Vigil

Una de las expertas nacionales más reconocidas en desarrollo humano, tanatología humanista, psicotraumatología y EMDR. Fundadora y directora general de Desarrollo Humano Integral Ágape.



Mtra. Carina Cinalli

Experta en psicogerontología con amplia experiencia en formación e intervención psicológica en la tercera edad. Tiene formación en Logoterapia y Terapia de Aceptación y Compromiso. Actualmente trabaja en programa de atención psicológica para mayores en situación de vulnerabilidad y en consulta de psicogerontología.

Mtra. Elizabeth Graciela Eng García

Maestra en Psicología Clínica con Orientación en Terapia Familiar, Diplomada por el Tecnológico de Monterrey en Liderazgo Directivo y Docente. Ex Asesora Técnica de Psicología en Educación Especial Puebla, Catedrática de diversas Universidades como UPAEP, ANÁHUAC y ALVART.

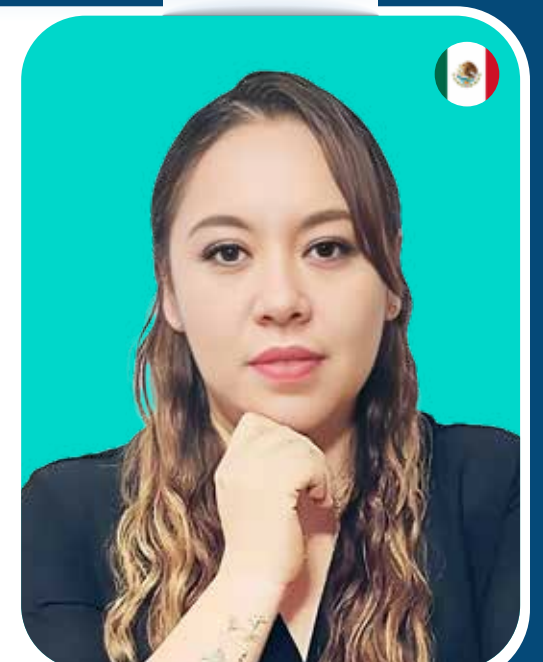


Dr. Mariano Navarro

Es especialista en Psicología de Emergencias por el Consejo General de Psicología de España, capitán Psicólogo RV Unidad Militar de Emergencias BIEM III, miembro de la Red Nacional de Psicólogos para la Ayuda a las Víctimas del Terrorismo y miembro de la Junta Directiva de SEPADEM (Sociedad Española de Psicología Aplicada a los Desastres, Urgencias y Emergencias).

Mtra. Yazmín Pájaro Galicia

Licenciada en psicología por la UNAM. Maestra en terapia cognitivo conductual y cuenta con la acreditación en los procedimientos cognitivo conductuales a través de la acción comunitaria para la prevención del comportamiento adictivo, por la Facultad de Psicología de la UNAM.





Mtra. Marta Freire Ubeda

Psicóloga educativa y experta en procesos de duelo, coach ejecutiva con certificación ACC por la International Coaching Federation (ICF) y consultora experta en Comportamiento Humano DISC. Autora del libro "Ponte en Modo DISC (Directo, Influyente, Seguro y Cumplidor)" y coautora del libro "Educa en positivo y lidera el cambio". Es co-fundador de Kle-in Action, una consultoría especializada en comunicación interna y desarrollo humano.

Dr. Oscar Aldana Torres

Especialista en psicotrauma y psicooncología por la Sam Houston University, especialista en tanatología y suicidiología. Asesor del DIF nacional. Coautor del libro: "Historias de cambio desde la terapia breve."



Mtra. Natalí Pintos

Psicóloga especializada en demencias y enfermedades neurodegenerativas. combina su labor como psicóloga forense con su trabajo de acompañamiento a los familiares de personas con demencia y les brinda herramientas para comprender y aceptar la enfermedad, facilitando el proceso de duelo y ofreciendo apoyo emocional. Lleva a cabo talleres formativos y colabora con la Fundación Pasqual Maragall.

Mtro. Cristian Ramos

Psicólogo, especialista en psicoterapia clínica, pérdidas y duelo. Dedicado al trabajo con trastornos del neurodesarrollo, trastornos afectivos y de la conducta, especialmente en pacientes con TDAH y en particular en la edad adulta. Conocido por su enfoque directo hacia corrientes de autoayuda convencionales.

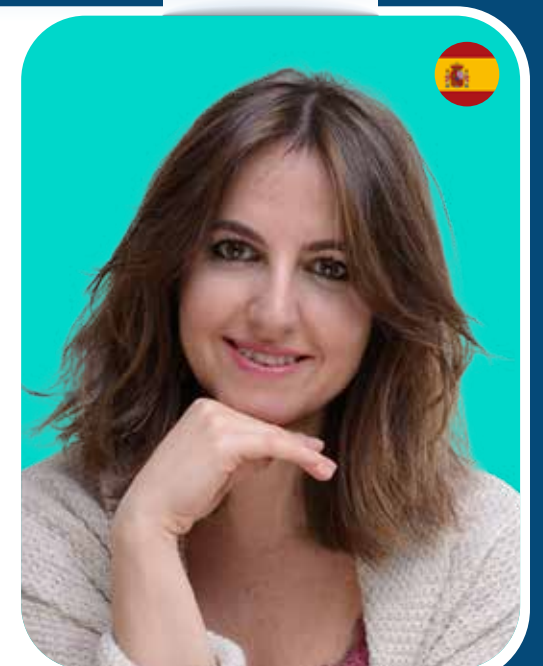


Mtra. Vega Pérez Chirinos

Psicóloga perinatal, cuenta con formación en terapia familiar sistémica, psicología infantil y juvenil, mediación escolar, análisis funcional de la conducta, terapias de tercera generación, intervención sociocomunitaria y psicoeducativa.

Mtra. Alicia Banderas

Escritora de varios libros vinculados con la infancia como: "Habla con ellos de pantallas y redes sociales", "Niños Sobreestimulados" e "Hijos Felices". Da conferencias por toda España al público en general y ha sido profesora asociada en la Facultad de Ciencias Sociales y de la Educación en la Universidad Camilo José Cela (UCJC). Coordinadora en proyectos de violencia de género y proyectos de educación para la salud tanto en instituciones públicas, asociaciones y ONG's.





Mtra. Victoria Tirro

Docente en la Universidad Metropolitana (UNIMET) e investigadora en temas de vejez, espiritualidad y tanatología. Recibió formación en "Acompañamiento al Buen Morir" por la fundación de Análisis Existencial y Logoterapia. Miembro de la Red Interdisciplinaria de Psicogerontología (REDIP) y de la Red Interuniversitaria de Envejecimiento Saludable.

Mtro. Javier Jiménez Pietropaolo

Psicólogo clínico con amplia experiencia en la prevención del suicidio y el acompañamiento a personas en duelo por esta causa. Ha sido una figura clave en la formación y sensibilización sobre la conducta suicida en contextos profesionales y sociales. Es miembro fundador de RedAIPIS, Psicólogo Facultativo del Cuerpo Nacional de Policía y forma parte de diversos grupos especializados en conducta suicida, tanto en el ámbito asociativo como institucional.



Dr. Francisco Pascual Pastor

Presidente de la Sociedad Española de Estudios del Alcohol el Alcoholismo y otras Toxicomanías (Socidogalcohol). Es miembro del grupo de investigación PREVENGO, member of International Scientific Advisory Committee (ISAC) de la Global Addiction Lisboa 2011, Pisa 2013 y Roma 2014.



Demuéstrale al mundo **todo lo que aprenderás en Feelink** con las constancias que recibirás al finalizar el programa

Al finalizar tu Máster obtendrás:



Diploma expedido por **Feelink**, en colaboración con la **Universidad Autónoma de Tlaxcala**, y el **Instituto de Profesionalización del Magisterio Poblano** con un **valor curricular de 200 horas**.



Doble titulación en formato digital, expedido por la **Asociación Española de Psicología Sanitaria (AEPSIS)**, reconocida internacionalmente y con un **valor curricular de 200 horas**.



Yarazeth Cilia
Subdirección Académica



Mayra García
Dirección General



Blanca Adán
Fundadora



Martín Espinoza
Fundador



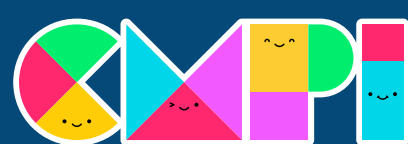
Hidalid Martínez
Directora de Operaciones



Gabriela Guzmán
Directora de Eventos



CONGRESO MUNDIAL
EN PSICOLOGÍA Y
PSICOTERAPIA 6.0
EL TIEMPO ES AHORA



CUMBRE MUNDIAL EN
PSICOTERAPIA INFANTOJUVENIL
Hacia un futuro emocionalmente saludable



**Cumbre Mundial de
Psicotrauma**
Sanando el pasado. transformando el futuro



feelink



feelink_mx



feelink_mx

Blvd. de los Reyes No. 6431, Col. San Bernardino
Tlaxcalancingo, Puebla. C.P. 72820

Sujeto a cambios sin previo aviso, consulta nuestros términos y condiciones, así como nuestro aviso de privacidad

Los contenidos, opiniones e información compartida es propiedad y/o responsabilidad del autor y no reflejan en modo alguno la postura de Feelink, quedando sujeto a la interpretación y/o criterio de los espectadores.

**Todas las promociones están sujetas a términos y condiciones
**No hay devoluciones*