

Diplomado
Internacional en

Logoterapia

Modalidad **Online**



Dr. Guillermo
Fouce



Dr. Alejandro
Salomón Paredes



Dra. Anabel
González

DOMINGO
26 EN
ENERO
2025

Transformamos el futuro de la salud mental



Aprenderás

Técnicas específicas para ayudar a los clientes a encontrar sentido en sus vidas y superar los desafíos existenciales.

Habilidades para realizar evaluaciones profundas y análisis de la situación existencial de un individuo, identificando los bloqueos y obstáculos para encontrar el sentido.

Cómo integrar los principios y técnicas de la logoterapia con otros enfoques terapéuticos como la psicología cognitivo-conductual o la terapia narrativa.

Dominarás

Habilidades de escucha activa para establecer una conexión terapéutica genuina.

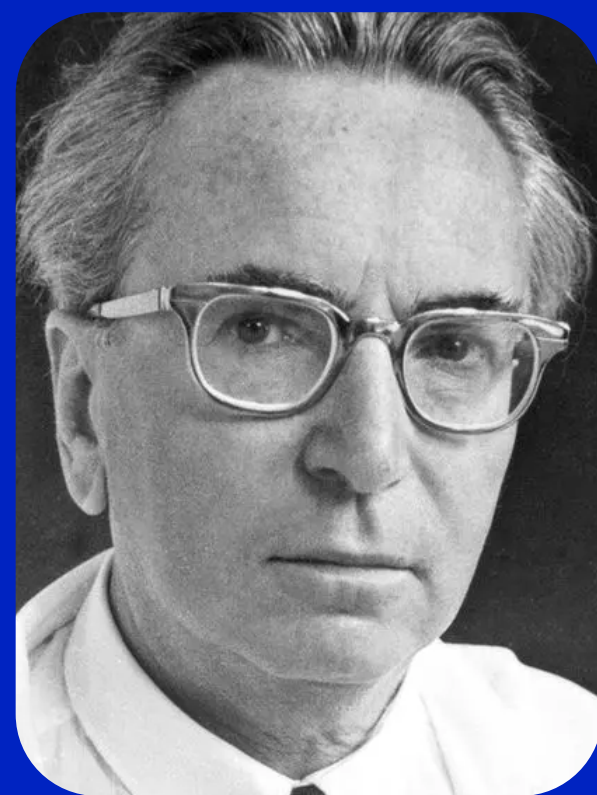
Técnicas para ayudar a los clientes a explorar y clarificar sus valores, lo que facilita el proceso de toma de decisiones y el establecimiento de metas significativas.

Habilidades específicas para aplicar técnicas logoterapéuticas en sesiones individuales y grupales.



La vida nunca se vuelve **insoportable** por las circunstancias, sino sólo por falta de **significado y propósito**

Viktor Frankl



Objetivo:

Consolidar conocimientos teóricos de la logoterapia para la puesta en práctica de técnicas y herramientas aplicadas desde el psicodiagnóstico en el manejo del duelo, la depresión, suicidio y adicciones en pacientes consultantes, dotándolos de recursos prácticos para guiarlos hacia un sentido renovado de la vida.



Perfil de Ingreso:

Psicólogos, médicos, psiquiatras, psicoterapeutas, humanistas, trabajadores sociales, asistentes sociales, docentes, profesionales y estudiantes de los últimos semestres de carreras afines a las ciencias médicas, de la salud mental y humanidades.



Perfil de Egreso:

Capacidad para acompañar y asesorar procesos desde la logoterapia, reconociendo los propios recursos personales y sociales para manejar, asumir y sanar vivencias y experiencias como persona.

Creamos contenido exclusivo para ti de la mano de los mejores del mundo

MÓDULO 01

Introducción y fundamentos teóricos de la logoterapia

Principios filosóficos de la logoterapia y su origen, aplicaciones y beneficios de la logoterapia en salud mental.

MÓDULO 02

Conferencia magistral

 Dra. Anabel González

Cómo sanar nuestras heridas y deshacer nuestros nudos emocionales.

Identificación y procesamiento de heridas emocionales, resiliencia y aceptación en el proceso de curación emocional.

MÓDULO 03

Clase asíncrona

Herramientas humanistas para potenciar el desarrollo humano

Principios de la psicología humanista en el desarrollo personal, construcción de relaciones sanas y fortalecimiento de la comunidad.

MÓDULO 04

Psicodiagnóstico en logoterapia

Evaluación del sentido de vida y los valores personales, diagnóstico de crisis existenciales y su impacto en la salud mental.

MÓDULO 05

Clase asíncrona

Enfermedades crónico degenerativas y el síndrome del cuidador

Impacto emocional de las enfermedades crónico-degenerativas en el paciente, estrategias de apoyo para el cuidador y manejo del síndrome de desgaste.

MÓDULO 06

Técnicas y herramientas de la logoterapia

Modificación de actitudes y reencuadre del sentido de vida, reflexión existencial y descubrimiento de valores.

MÓDULO

07

Clase asíncrona

Relación entre trauma, autoestima y asertividad

Impacto del trauma en la autoestima y el desarrollo de la identidad, técnicas de logoterapia para reconstruir la autoestima después del trauma.

MÓDULO

08

Conferencia magistral

 Dr. Guillermo Fouce

Abrazando el dolor: estrategias para sanar el duelo

Procesos emocionales y etapas del duelo, aceptación del dolor como parte del proceso de sanación.

MÓDULO

09

Terapia de pareja desde la logoterapia

Principios de la logoterapia aplicados a la relación de pareja, resolución de conflictos y búsqueda del sentido común en la relación.

MÓDULO

10

Clase asíncrona

La importancia de la inteligencia emocional: uso y manejo de las emociones

Reconocimiento y regulación de emociones en la vida cotidiana, inteligencia emocional aplicada a la resolución de conflictos.

MÓDULO

11

Logoterapia en el manejo del duelo y la pérdida

Búsqueda de sentido en el proceso de duelo, herramientas para el acompañamiento logoterapéutico en la pérdida.

MÓDULO

12

Conferencia magistral

Ponente sorpresa

El arte de mantener la calma en medio de la tempestad

Técnicas de regulación emocional para situaciones de crisis, efectos del autocontrol y la resiliencia en el bienestar mental.



 **Dr. Guillermo**
Fouce

Presidente de la
Fundación Psicología
sin Fronteras.



 **Dr. Alejandro**
Salomón Paredes

Director del Centro
Psicoterapéutico Logos.



 **Mtra. Elizabeth**
Graciela Eng García

Maestra en Psicología
Clínica con Orientación en
Terapia Familiar.



Dra. Anabel
González

Dirige proyectos en el campo del trauma y el tratamiento con EMDR de diversos trastornos.



Dr. Oscar
Aldana Torres

Especialista en psicotrauma y psicooncología por la Sam Houston University, especialista en tanatología y suicidiología.



Mtra. Lorena
Alemán Gutiérrez

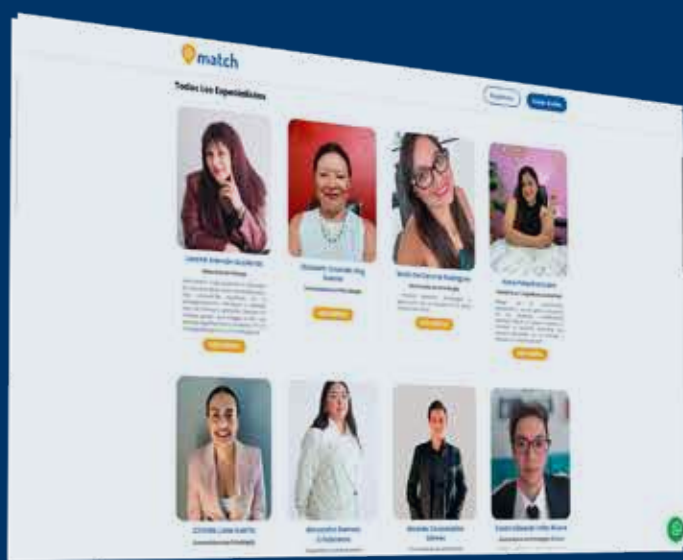
Maestra en Psicología Clínica y Psicoterapia por la IBERO.

feelink es la **comunidad de aprendizaje** en línea que está **fundando el futuro de la salud mental**

Visita **aquí** el artículo publicado por la revista **Forbes** .com

<https://www.forbes.com.mx/ad-feelink-futuro-salud-mental/>

match



FORO MUNDIAL DE SALUD MENTAL



genius+
by feelink



fidelity



feelinkus
fundación



CONGRESO MUNDIAL EN PSICOLOGÍA Y PSICOTERAPIA 5.0
LA HISTORIA LA HACES TÚ

La formación continua es una manera extraordinaria de fortalecer las habilidades y competencias clínicas. Para ejercer servicios de salud mental, consulta las leyes y requisitos académicos, éticos y legales de tu país.

Juntos por una práctica ética y responsable en salud mental.

Demuéstrale al mundo **todo lo que aprenderás en**  **feelink** con las constancias que recibirás al finalizar el programa



Diploma expedido por **Feelink**, en colaboración con la **Universidad Autónoma de Tlaxcala**, con un **valor curricular de 150 horas**.



Diploma expedido por la **Universidad Anáhuac Campus Puebla**, con un **valor curricular de 100 horas**.

Opción a doble titulación en formato digital, expedido por la **Asociación Española de Psicología Sanitaria (AEPSIS)**, reconocida internacionalmente y con un **valor curricular de 150 horas**, con un precio de \$490 pesos mexicanos.



Nuestras microcredenciales

Lleva contigo un testimonio digital de tu educación, respaldado por tecnología avanzada que garantiza la autenticidad y seguridad de tus competencias.



Para los profesionales de la salud mental, **estas credenciales te permiten demostrar tus especializaciones de manera rápida y confiable**, fortaleciendo tu perfil en un campo donde la confianza es clave.

Al compartirlas en tus redes sociales o sitio web, te destacas frente a colegas y posibles empleadores, abriendo nuevas oportunidades en tu carrera.

01

Para acceder a tu microcredencial **escanea o da clic** en el código QR de tu diploma.



02

Te llevará a una página web en donde podrás **visualizar** las competencias aprendidas en **todos los diplomados** que has tomado con feelink.



Este beneficio es **permanente**, en todo momento podrás verificar esta información.

Feelinkers dispuestos a **conectarte con tu información**

En feelink tu eres nuestra prioridad y todo el equipo está a tus órdenes para apoyarte ante cualquier situación a lo largo de tu estancia. Sin embargo, **es importante que tengas presentes tres contactos:**



Es la persona que te asesoró al realizar tu trámite de inscripción.

Te proporcionó precios y te informó sobre el programa educativo de tu interés.

A tu servicio para:

- Brindar informes sobre otros programas.



Es la persona que se contactó contigo para darte la bienvenida a tu programa y brindarte detalles sobre este.

A tu servicio para:

- Acompañamiento a lo largo de tu programa educativo.
- Apoyarte con tu ingreso a la plataforma Moodle.
- Resolver dudas sobre los contenidos de tu programa.
- Auxiliarte con tu ingreso a las sesiones en vivo.



Es la persona que te va a apoyar con tus pagos quincenales para subirlos al sistema.

A tu servicio para:

- Capturar tus pagos.
- Dudas o aclaraciones sobre fechas de pago, montos, etc.
- Solicitud de facturas para diplomados o master.



feelink



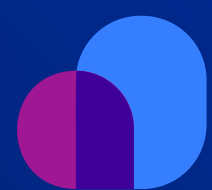
CONGRESO MUNDIAL
EN PSICOLOGÍA Y
PSICOTERAPIA 5.0

LA HISTORIA LA HACES TÚ



genius+

by feelink



feelinkus

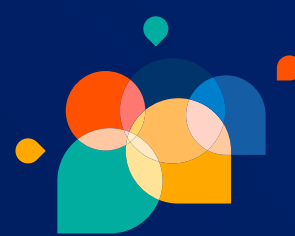
fundación



match



fidelity



FORO MUNDIAL DE
SALUD MENTAL



feelink



feelink_mx



feelink_mx

Blvd. de los Reyes No. 6431, Col. San Bernardino
Tlaxcalancingo, Puebla. C.P. 72820

Los contenidos, opiniones e información compartida es propiedad y/o responsabilidad del autor y no reflejan en modo alguno la postura de Feelink, quedando sujeto a la interpretación y/o criterio de los espectadores.

*Todas las promociones están sujetas a términos y condiciones

**No hay devoluciones