

# Diplomado Internacional en **Terapia Familiar y de Pareja**



**Dr. Jaime**  
Montalvo Reyna



**Dra. Alicia**  
Moreno  
Fernández



**Mtra. Mercedes**  
Bermejo Boixareu



Inicia: **domingo**  
**11** mayo  
2025



# Transformamos el futuro de la salud mental

## Ventajas competitivas:



01.

**Accederás a una formación especializada en terapia familiar y de pareja,** explorando enfoques teóricos y prácticos para la intervención en dinámicas relacionales.



02.

**Desarrollarás habilidades y herramientas para la evaluación y el acompañamiento terapéutico,** fortaleciendo tu capacidad de intervención en conflictos, comunicación y vínculos afectivos.



03.

**Incorporarás enfoques basados en la evidencia,** que te permitirán aplicar estrategias efectivas para la resolución de problemas y la construcción de relaciones más saludables.

04.

**Fortalecerás tu perfil profesional con una formación integral en terapia familiar y de pareja,** diferenciándote en el campo laboral y ampliando tus oportunidades en consultoría, intervención comunitaria y espacios terapéuticos.



La familia es el contexto natural para el crecimiento y el bienestar de todos sus miembros.

**Virginia Satir**



## Perfil de Ingreso:

Psicólogos, terapeutas, psiquiatras, médicos, neuropsicólogos, psiquiatras, asistentes sociales, trabajadores sociales, profesionales y estudiantes de los últimos semestres de carreras afines a las ciencias de la salud mental.

## Perfil de Egreso:


Comprenderás los procesos relacionales dentro de las familias y parejas, reconociendo los factores que influyen en su funcionamiento. Aprenderás a diseñar intervenciones terapéuticas adaptadas a diversas problemáticas, facilitando espacios de diálogo, fortalecimiento emocional y solución de conflictos. Esta formación te brindará herramientas para trabajar en contextos clínicos, educativos y comunitarios, contribuyendo a la mejora de las relaciones interpersonales.



# Módulos

## GeniusClass

**01** Avances en psicoterapia emocional con adultos, niños y familia

 Mtra. Mercedes Bermejo Boixareu

## Sesión Asíncrona

**02** Introducción a la terapia familiar

## GeniusClass

**03** Intervenciones breves en la terapia familiar: soluciones para la ansiedad y la depresión

 Dr. Jaime Montalvo Reyna

**04** Terapia de juego familias y parejas

 Dr. Oscar Aldana Torres

## Sesión Asíncrona

**05** Fundamentos teóricos de la terapia familiar

**06** Infidelidad, crisis y/u oportunidad

 Mtra. Elizabeth Graciela García Eng

**07** No hay salud mental, sin salud mental perinatal

 Dra. Alicia Navarro Moreno

## Sesión Asíncrona

**08** Terapia familiar de Milán

**09** Intervenciones y estrategias terapéuticas en familia y pareja desde la terapia narrativa

 Dra. Nicte-Há Canché Rodríguez

## Sesión Asíncrona

**10** Terapia integral de pareja

## GeniusClass

**11** Terapia familiar y de pareja con perspectiva de género

**11**  Dra. Alicia Moreno Fernández

**12** Los cinco lenguajes del amor

 Mtro. Fernando Pena Vivero

\*Ajustes y cambios sin previo aviso

Explora el impacto de la psicología con un especialista en clínica, formación y divulgación, galardonado por su trayectoria emprendedora y creador de una comunidad de más de 250 000 seguidores



## **Mtro. Fernando** Pena Vivero

con más de 22 años de experiencia en consulta clínica, es presidente de la Asociación Española de Psicología Sanitaria (AEPSIS) y vicepresidente de la Asociación Nacional de Inteligencia Emocional. Reconocido por Psicofundación como uno de los psicólogos más emprendedores, es autor de varios libros, entre ellos *Las 10 claves del bienestar* y *Cómo seducir a tu cliente*.



Continúa tu formación con una experta en terapia sistémica, narrativa y de pareja, autora y editora de múltiples libros en el ámbito psicoterapéutico



## **Dra. Alicia** Moreno Fernández

doctora en psicología y psicoterapeuta sistémica familiar y de pareja, especializada en terapia familiar sistémica y terapia narrativa. Fue directora del Máster en Terapia Familiar y de Pareja y fundó FOCUS, un centro de formación acreditado por la FEATF. Es autora de *Manual de terapia sistémica* y *La práctica de la terapia sistémica*.

Aprende sobre psicología infantil y educación emocional con una experta en salud mental, promotora de más de 80 publicaciones y referente en intervención sistémica



## **Mtra. Mercedes** Bermejo Boixareu

fundadora y directora de Psicólogos Pozuelo, así como de la revista Psicología para tod@s y la Editorial Sentir, donde ha impulsado más de 80 publicaciones sobre salud mental infantil y familiar. Presidenta y fundadora del Instituto Madrileño de Sistémica Infantojuvenil y miembro de la junta directiva del Colegio Oficial de la Psicología de Madrid. Autora de diversas publicaciones y divulgadora en medios de comunicación.



Sumérgete a la psicología clínica y la terapia familiar con un especialista de amplia trayectoria, reconocido por sus aportes en hipnosis y terapia breve



## **Dr. Jaime** Montalvo Reyna

doctor en investigación psicológica y sociología, con más de 40 años de experiencia en psicología clínica y terapia familiar sistémica. Profesor titular C en la UNAM, director del Instituto Familiar Sistémico (INFASI ACT) y asesor en programas de maestría y doctorado. Ha publicado más de 30 artículos y varios libros. Reconocido con el Premio a la Excelencia en el Desarrollo Profesional (UANL, 2013) y la Medalla Milton H. Erickson (2021) por su aporte a la hipnosis y terapia breve.



Fórmate con una referente en psiquiatría perinatal y terapia sistémica, reconocida por su enfoque integral y especializado



### **Dra. Alicia Navarro Moreno**

psiquiatra especializada en terapia sistémica y salud mental perinatal. Miembro de MARES y EMDR-España, con formación en psiquiatría perinatal en el Instituto Europeo de Salud Mental Perinatal y la Escuela Andaluza de Salud Pública.



Profundiza en el conocimiento del acompañamiento terapéutico en crisis y procesos de cambio con uno de los expertos más destacados en el ámbito



### **Dr. Oscar Aldana Torres**

especialista en psicotrauma y psicooncología por la Sam Houston University, con formación en tanatología y suicidiología. Su experiencia lo ha llevado a desempeñarse como asesor del DIF Nacional, contribuyendo a la implementación de estrategias de apoyo en contextos de crisis. Es además coautor del libro "Historias de cambio desde la terapia breve".

Adéntrate en la psicología clínica y la terapia familiar con una especialista en docencia y liderazgo, reconocida con premios al mérito por su labor educativa



### **Mtra. Elizabeth Graciela Eng García**

maestra en psicología clínica con orientación en terapia familiar, diplomada en liderazgo directivo y docente por el Tecnológico de Monterrey. Ex asesora técnica de psicología en educación especial en Puebla y catedrática en diversas universidades, entre ellas UPAEP, Anáhuac y ALVART.



Empápate de la terapia familiar y el funcionamiento familiar con una especialista en docencia, investigación y práctica clínica



### **Dra. Nicté-Há Canché Rodríguez**

doctora en psicología y maestra en terapia familiar integral, su trabajo de investigación se ha centrado en el funcionamiento familiar y el proceso de enfermedad, destacándose como autora del artículo "El funcionamiento familiar desde la percepción de la mujer poblana en su rol de madre."



**feelink**



Demuéstrale al mundo **todo lo que aprenderás en**  **feelink** con las constancias que recibirás al finalizar el programa

*Al finalizar tu diplomado obtendrás:*



Diploma expedido por **Feelink**, en colaboración con la **Universidad Autónoma de Tlaxcala**, con un **valor curricular de 180 horas**.

*Con opción a:*

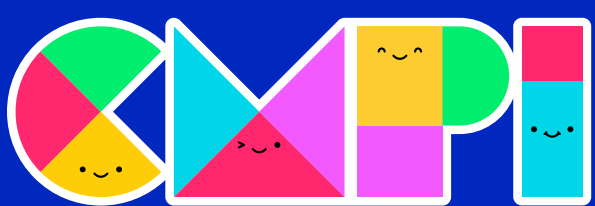


**Doble titulación** en formato digital, expedido por la **Asociación Española de Psicología Sanitaria (AEPSIS)**, reconocida internacionalmente y con **un valor curricular de 180 horas**, con un precio de \$490 pesos mexicanos.





CONGRESO MUNDIAL  
EN PSICOLOGÍA Y  
PSICOTERAPIA 5.0  
LA HISTORIA LA HACES TÚ



CUMBRE MUNDIAL EN  
PSICOTERAPIA INFANTOJUVENIL  
Hacia un futuro emocionalmente saludable



FORO MUNDIAL DE  
SALUD MENTAL



feelink



feelink\_mx



feelink\_mx

Blvd. de los Reyes No. 6431, Col. San Bernardino  
Tlaxcalancingo, Puebla. C.P. 72820

*Sujeto a cambios sin previo aviso, consulta nuestros términos y condiciones, así como nuestro aviso de privacidad*

*Los contenidos, opiniones e información compartida es propiedad y/o responsabilidad del autor y no reflejan en modo alguno la postura de Feelink, quedando sujeto a la interpretación y/o criterio de los espectadores.*

*\*Todas las promociones están sujetas a términos y condiciones*

*\*\*No hay devoluciones*