



Seminario en:

Estrategias Emocionales para el Acompañamiento Infantojuvenil

Un espacio de aprendizaje para quienes educan, cuidan y apoyan.

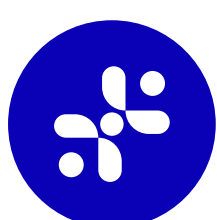


Mtra. Elizabeth Graciela
Eng García

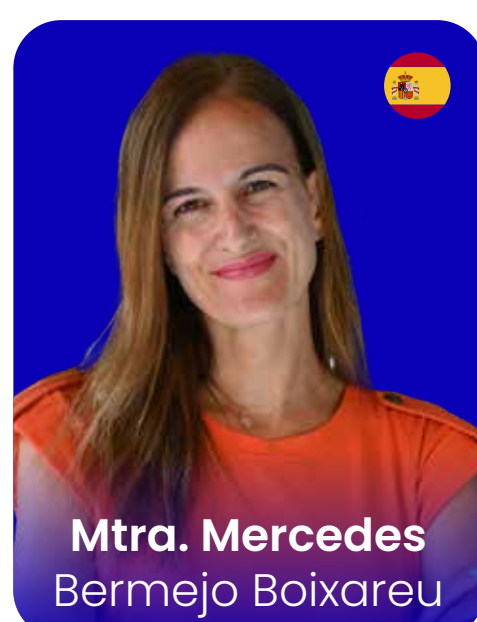
Modalidad
Online



Dra. Nicté-Há
Canché Rodríguez



Líder de la
División de
Psicoterapia
Infantojuvenil



Mtra. Mercedes
Bermejo Boixareu



Dr. Esteban
Gómez Muzzio

Inicia:
sábado
12
julio
2025

Transformamos el futuro de la salud mental

Beneficios:



01.

Lenguaje Accesible y Práctico:

Diseñado con un lenguaje sencillo y ejemplos cotidianos, para que puedas aplicar estrategias basadas en evidencia desde el primer módulo.



02.

Enfoque Integral y Actualizado:

Descubre contenidos que abordan aspectos emocionales, sociales y comunicativos, integrando lo último en investigación sobre neurodesarrollo para ofrecerte herramientas adaptadas a situaciones reales.



03.

Aplicabilidad Inmediata:

La teoría que aprenderás es fácil de implementar en tu día a día, ya seas familiar, cuidador o educador, mejorando la interacción con niños y adolescentes.

04.

Fomento de la Inclusión y el Empoderamiento:

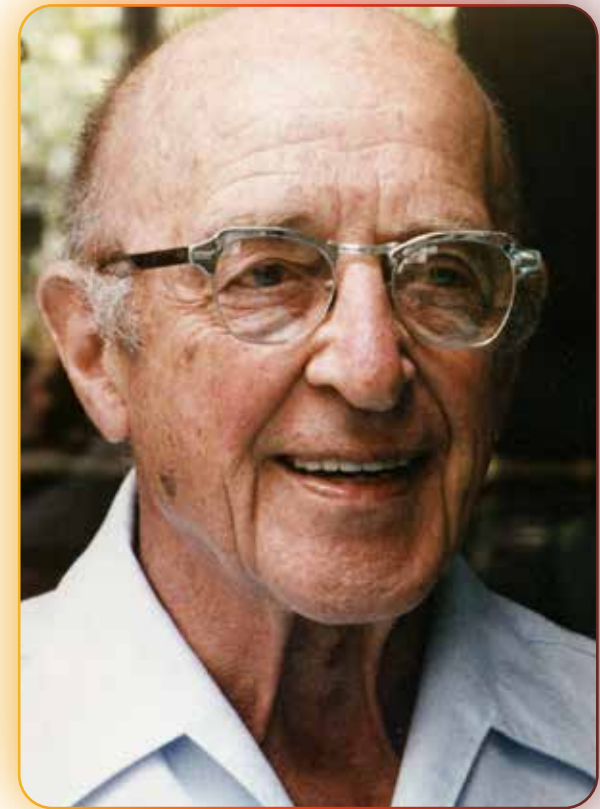
Aprende a crear ambientes de apoyo y a generar vínculos positivos, impulsando la inclusión y el bienestar en tu entorno.





La presencia de una persona que escucha verdaderamente, sin juzgar, puede ser más sanadora que cualquier técnica

Carl Rogers



Perfil de Ingreso:

Padres de familia, cuidadores primarios, maestros, educadores, psicólogos, profesionales enfocados a educación especial, enfermería, psicopedagogos, profesionales, y estudiantes del área de la salud y humanidades.

Perfil de Egreso:

Contarás con un conocimiento integral y práctico para brindar acompañamiento emocional con empatía, escucha activa y habilidades de comunicación para mantener la calma y reconocer tus límites y la de los niños y adolescentes. Podrás transmitir información de manera clara utilizando un lenguaje accesible y apropiado para poder guiar a los niños y adolescentes a través del proceso terapéutico.

Módulos

01 Acompañar en Momentos Difíciles:
Herramientas para Crisis Emocionales y
Conductas Desafiantes

Sesión Asíncrona

02 El cerebro del niño

03 Entendiendo su Mundo Interior: Desarrollo
Emocional en la Niñez y Adolescencia

04 Regulación Emocional en Niños y
Adolescentes: Estrategias para el Aula, la
Terapia y el Hogar, desde las neurociencias

Sesión Asíncrona

05 Intervención en Autismo y TDAH desde la
musicoterapia

06 Conexión que Transforma: Comunicación
Asertiva y Construcción de Vínculos Sanos



Explora la terapia familiar y el funcionamiento familiar con una especialista en docencia, investigación y práctica clínica



Dra. Nicté-Há Canché Rodríguez

doctora en psicología y maestra en terapia familiar integral, su trabajo de investigación se ha centrado en el funcionamiento familiar y el proceso de enfermedad, destacándose como autora del artículo "El funcionamiento familiar desde la percepción de la mujer poblana en su rol de madre.

Explora el fascinante mundo de las neurociencias guiado por uno de los mayores expertos en el funcionamiento del cerebro



Dr. Victorino Gilberto Serafín Alatraste Bueno

doctor en Ciencias Químicas por la BUAP, con una destacada trayectoria en el estudio del sistema nervioso. Es miembro de la Society for Neuroscience y miembro fundador y activo de la Federación Farmacéutica Mexicana, además de formar parte del Sistema Nacional de Investigadores de México.



Potencia tu conocimiento con una especialista en terapia cognitivo-conductual y neuropsicología clínica, con experiencia en desarrollo organizacional e inteligencia emocional



Mtra. Alma Palestina Carro

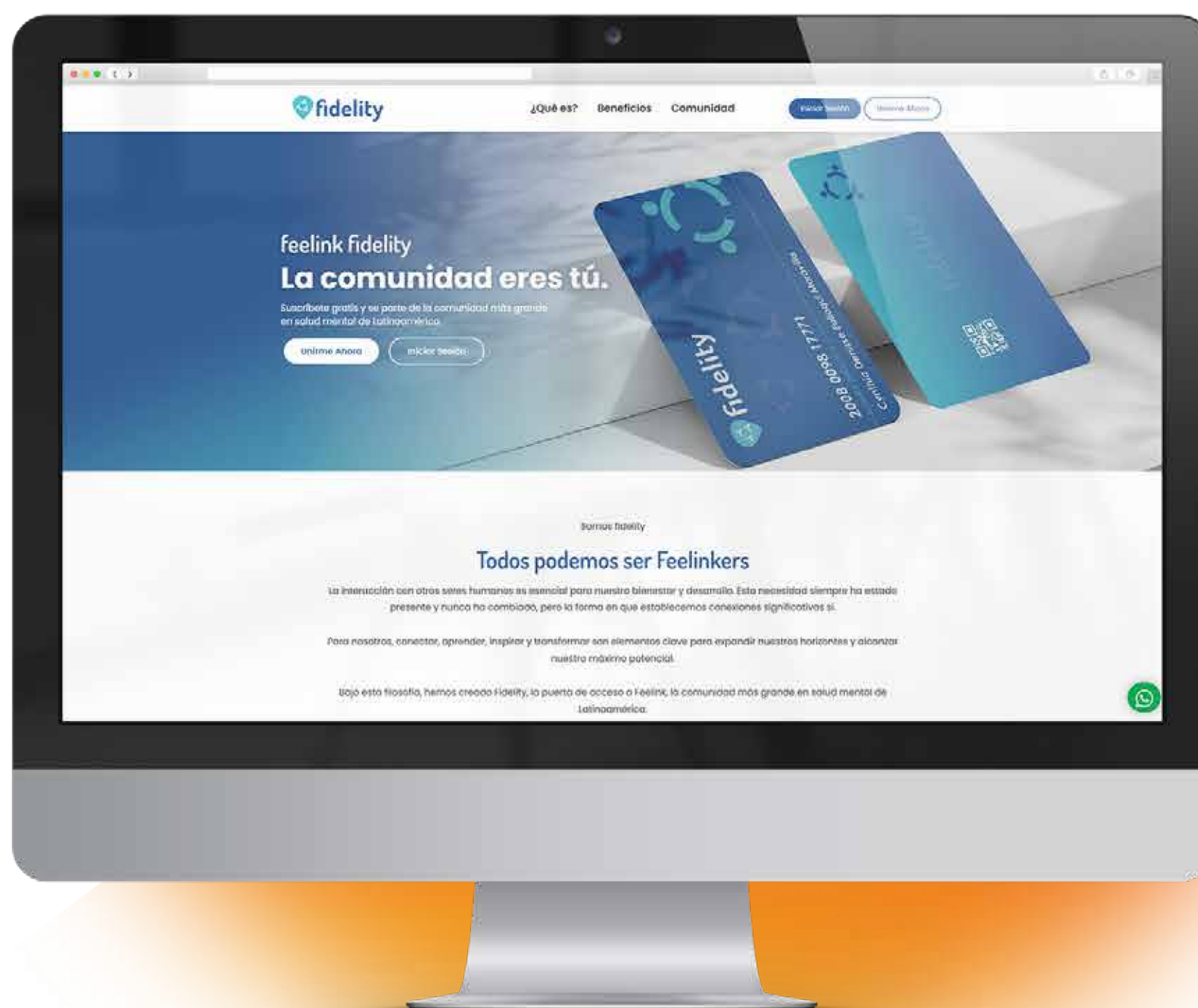
licenciada en psicología por la BUAP y maestra en terapia cognitivo-conductual, con adiestramiento en terapia de esquemas por el Centro de Terapia Cognitiva. Especializada en neuropsicología clínica y psicología de la salud.

Enriquece tu formación con la psicología clínica y la terapia familiar con una especialista en docencia y liderazgo, reconocida con premios al mérito por su labor educativa



Mtra. Elizabeth Graciela Eng García

maestra en psicología clínica con orientación en terapia familiar, diplomada en liderazgo directivo y docente por el Tecnológico de Monterrey. Ex asesora técnica de psicología en educación especial en Puebla y catedrática en diversas universidades, entre ellas UPAEP, Anáhuac y ALVART.



Demuéstrale al mundo **todo lo que aprenderás en**  **feelink** con las constancias que recibirás al finalizar el programa

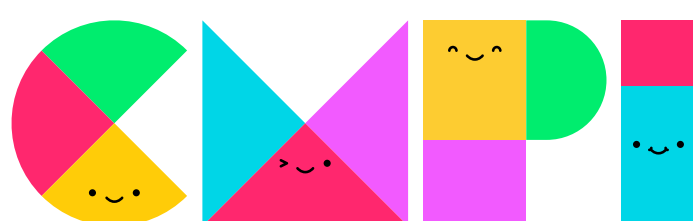
Al finalizar tu programa obtendrás:



Diploma expedido por **Feelink**, en colaboración con la **Universidad Autónoma de Tlaxcala**, con un **valor curricular de 80 horas**.



CONGRESO MUNDIAL
EN PSICOLOGÍA Y
PSICOTERAPIA 5.0
LA HISTORIA LA HACES TÚ



CUMBRE MUNDIAL EN
PSICOTERAPIA INFANTOJUVENIL
Hacia un futuro emocionalmente saludable



FORO MUNDIAL DE
SALUD MENTAL



feelink



feelink_mx



feelink_mx

Blvd. de los Reyes No. 6431, Col. San Bernardino
Tlaxcalancingo, Puebla. C.P. 72820

*Sujeto a cambios sin previo aviso, consulta nuestros términos y condiciones, así como nuestro
aviso de privacidad*

*Los contenidos, opiniones e información compartida es propiedad y/o responsabilidad del
autor y no reflejan en modo alguno la postura de Feelink, quedando sujeto a la interpretación
y/o criterio de los espectadores.*

**Todas las promociones están sujetas a términos y condiciones
**No hay devoluciones*