

# Diplomado Internacional en Evaluación y Atención al Síndrome de Burnout

Modalidad: **Online en vivo**



**Mtro. Herson**  
García Noguez

**Mtro. Fernando**  
Pena Vivero

**Mtro. Iago**  
Taibo Corsanegro



Inicia: **domingo**  
**19 de abril**

2026

Con opción a **doble titulación Internacional**

\*Aplican términos y condiciones

# Instituciones que han confiado en feelink para transformar la salud mental

Conoce las universidades, asociaciones y organizaciones que han sido parte de iniciativas, eventos y proyectos que impulsan el futuro de la salud mental.



# Cuando estudias con feelink, estudias con los mejores especialista del mundo

## Ventajas competitivas:



### Diagnóstico diferencial preciso

Aprende a distinguir el burnout de estrés crónico, depresión o fatiga por compasión, evitando intervenciones inadecuadas.



### Intervención a nivel individual y organizacional

Diseña estrategias que impacten tanto al profesional afectado como a la cultura laboral que sostiene el problema.



### Análisis integral del desgaste profesional

Comprende factores psicológicos, biológicos y contextuales que influyen en el agotamiento emocional.



### Herramientas para liderazgo y prevención

Desarrolla programas de autocuidado, regulación emocional y gestión saludable del trabajo en equipos y organizaciones.





Cuando el trabajo constantemente exige más de lo que uno puede dar, no solo se agota la energía, se agota el sentido

—Christina Maslach

## Perfil de Ingreso:

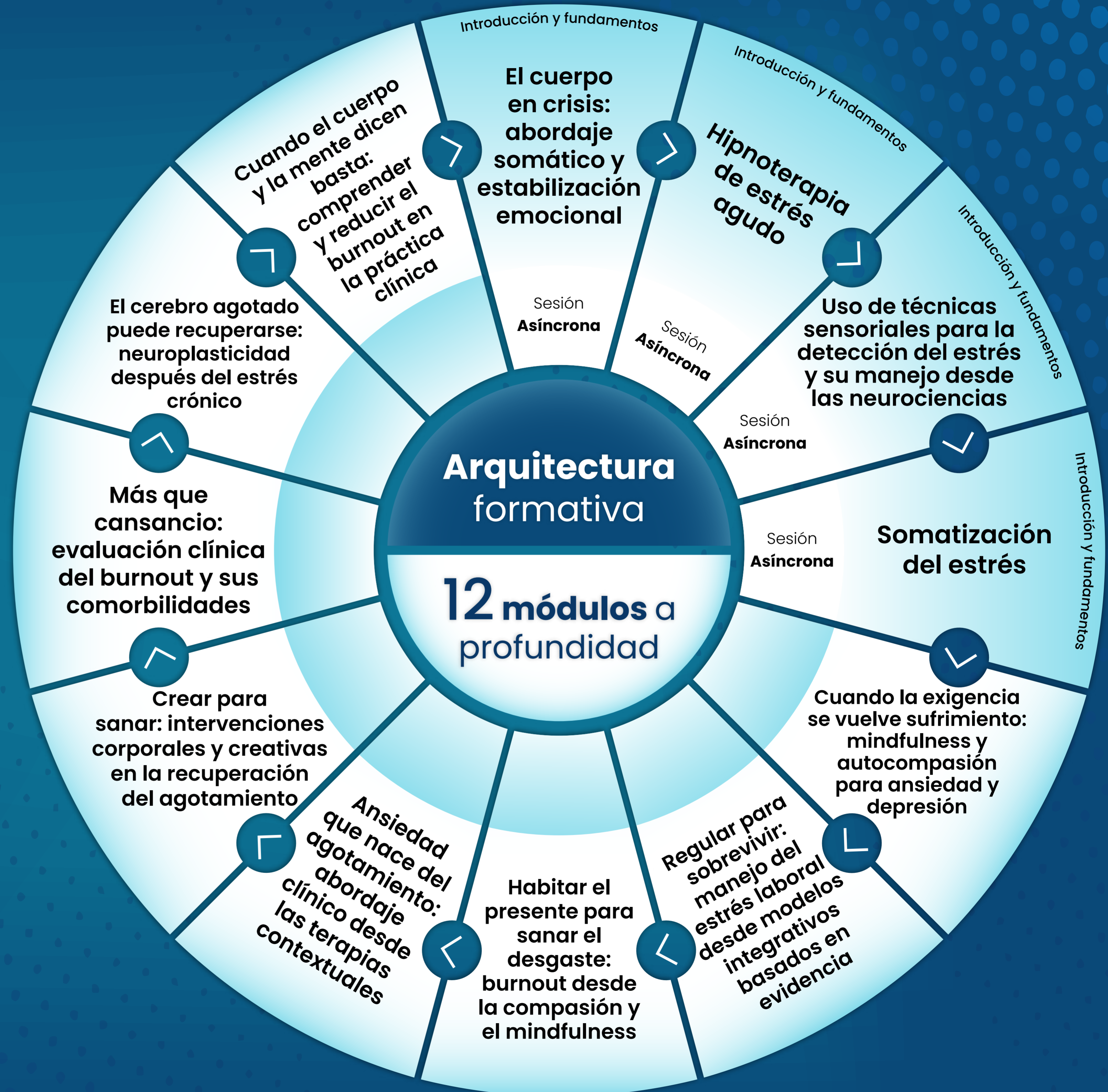
Psicólogos, médicos, psiquiatras, enfermeras(os), terapeutas ocupacionales, nutriólogos, trabajadores sociales, educadores y profesores, directores y coordinadores académicos, líderes de talento humano, gerentes y líderes de equipo, empresarios, especialistas y estudiantes de los últimos semestres de áreas afines a la salud.

## Perfil de Egreso:

Al finalizar este diplomado, contarás con criterios claros para identificar, evaluar y abordar el síndrome de burnout desde una perspectiva clínica y organizacional.

Podrás intervenir con mayor seguridad en casos de agotamiento profesional, diseñar estrategias preventivas y promover entornos laborales más saludables y sostenibles.

# Módulos: Experiencias formativas



\*Aplican términos y condiciones



Conoce a un Maestro en Psicoterapia Integral por el IPICS. Especialista en Terapia de Aceptación y Compromiso (ACT), incluyendo entrenamiento impartido por Steven Hayes.

### **Mtro. Herson** García Noguez

Miembro de la mesa directiva del Chapter México-Sur de la Association for Contextual Behavioral Science (ACBS). Ha colaborado como docente y ponente en diversas instituciones nacionales e internacionales y mantiene una práctica profesional enfocada en Terapias Contextuales.

Aprende con un especialista en psicología clínica, formación y divulgación, galardonado por su trayectoria emprendedora y creador de una comunidad de más de 250,000 seguidores.

### **Mtro. Fernando** Pena Vivero

Con más de 22 años de experiencia en consulta clínica, es presidente de la Asociación Española de Psicología Sanitaria (AEPSIS) y vicepresidente de la Asociación Nacional de Inteligencia Emocional. Reconocido por Psicofundación como uno de los psicólogos más emprendedores, es autor de varios libros, entre ellos Las 10 claves del bienestar y Cómo seducir a tu cliente.



Profundiza en la Psicología Positiva con uno de los referentes más destacados en este ámbito del mundo hispanohablante.

### **Mtro. Iago** Taigo Corsanegro

Instructor certificado por la Universidad de Stanford en Entrenamiento en el Cultivo de la Compasión (CCT), docente en los másteres oficiales de Psicología Positiva en las universidades UJI y UJA, así como formador habitual en AEPSIS. Director y creador de Positivarte, un centro especializado en psicología positiva.

Adéntrate en el campo de la psicología y la nutrición con una especialista, líder en grupos de trabajo dedicados a su integración en prestigiosas instituciones como el Colegio de Psicólogos de Sevilla.

### **Mtra. María del Mar** Suárez

Máster en mediación e intervención familiar por la Universidad de Sevilla, especializada en psiconutrición, obesidad, trastornos de la conducta alimentaria y mindful eating.





Explora tus conocimientos con una especialista en Activación Conductual, Psicoterapia Analítica Funcional y DBT.

### **Mtra. María Susana Angulo Rivera**

psicóloga especialista en Intervención Psicoterapéutica y Clínica. Encargada del programa para el fortalecimiento de la cultura hindígena en Tepic, Nayarit. Es coordinadora de grupos de habilidades dirigidas a cuidadores en albergues y refugios.

Empápate de la terapia familiar y el funcionamiento familiar con una especialista en docencia, investigación y práctica clínica.

### **Dra. Nichte-Há Canché Rodríguez**

Doctora en psicología y maestra en terapia familiar integral, su trabajo de investigación se ha centrado en el funcionamiento familiar y el proceso de enfermedad, destacándose como autora del artículo *"El funcionamiento familiar desde la percepción de la mujer poblana en su rol de madre."*



Sumérgete en la experiencia de un científico con una sólida trayectoria en neurociencias, fisiología y farmacobiología, reconocido por su labor en investigación y divulgación científica.

### **Dr. Rubén Vázquez Roque**

Doctor y maestro en ciencias quimicobiológicas por la Escuela Nacional de Ciencias Biológicas del Instituto Politécnico Nacional. Miembro del registro CONACYT y de la Society for Neuroscience.

Amplía tu conocimiento con una especialista en musicoterapia y arteterapia, con una destacada trayectoria en educación, salud mental y terapias expresivas.

### **Mtra. Yazmín Griselda Gutiérrez Díaz**

Fundadora del Centro de Psicología y Arteterapia: CEPART en la ciudad de Torreón, Coahuila. Ha desarrollado espacios creativos y talleres en instituciones educativas y de salud mental, participando en encuentros internacionales de arteterapia.



Demuéstrale al mundo **todo lo que aprenderás en Feelink** con las constancias que recibirás al finalizar el programa

**Al finalizar tu diplomado obtendrás:**



Diploma expedido por **Feelink**, en colaboración con la **Universidad Autónoma de Tlaxcala**, y el **Instituto de Profesionalización del Magisterio Poblano** con un **valor curricular de 160 horas**.



Diploma expedido por la **Universidad Anáhuac Campus Puebla**, con un **valor curricular de 100 horas**.

**Con opción a:**

**Doble titulación** en formato digital, expedido por la **Asociación Española de Psicología Sanitaria (AEPSIS)**, reconocida internacionalmente y con un **valor curricular de 160 horas**, con un precio de \$490 pesos mexicanos.







**Yarazeth Cilia**  
Subdirección Académica



**Mayra García**  
Dirección General



**Blanca Adán**  
Fundadora



**Martín Espinoza**  
Fundador



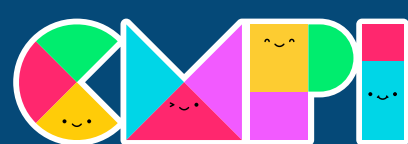
**Hidalid Martínez**  
Directora de Operaciones



**Gabriela Guzmán**  
Directora de Eventos



CONGRESO MUNDIAL  
EN PSICOLOGÍA Y  
PSICOTERAPIA 6.0  
EL TIEMPO ES AHORA



CUMBRE MUNDIAL EN  
PSICOTERAPIA INFANTOJUVENIL  
Hacia un futuro emocionalmente saludable



Cumbre Mundial de  
Psicotrauma

Sanando el pasado. *transformando el futuro*



feelink



feelink\_mx



feelink\_mx

Blvd. de los Reyes No. 6431, Col. San Bernardino  
Tlaxcalancingo, Puebla. C.P. 72820

*Sujeto a cambios sin previo aviso, consulta nuestros términos y condiciones, así como nuestro aviso de privacidad*

*Los contenidos, opiniones e información compartida es propiedad y/o responsabilidad del autor y no reflejan en modo alguno la postura de Feelink, quedando sujeto a la interpretación y/o criterio de los espectadores.*

*\*Todas las promociones están sujetas a términos y condiciones  
\*\*No hay devoluciones*